



BUDYNEK nr: **2**

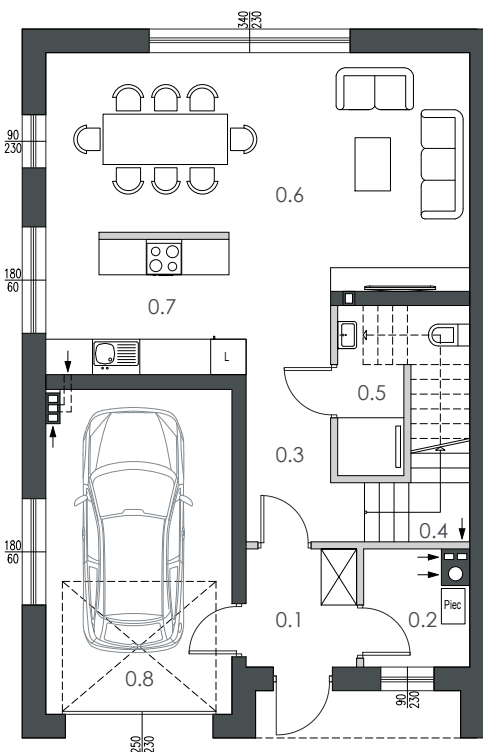
LOKAL: **1**

LICZBA POKOI: **5**

POWIERZCHNIA UŻYTKOWA: 148,66m²
 + strych = 74,00m²* - *pow. po obrysie podłogi

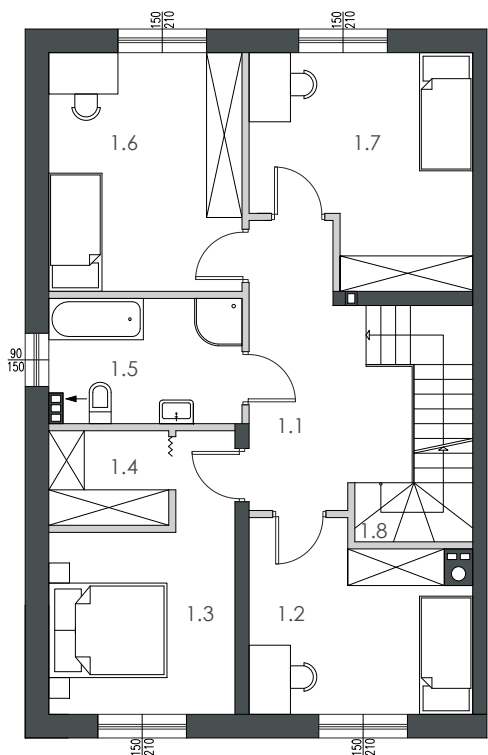
parter 73,92m²

- | | |
|-------------------------------------|----------------------------------|
| 0.1 sień: 3,74 m ² | 0.6 salon: 25,76 m ² |
| 0.2 pom. gosp.: 3,30 m ² | 0.7 kuchnia: 7,80 m ² |
| 0.3 hol.: 6,67 m ² | 0.8 garaż: 17,32 m ² |
| 0.4 schody: 5,50 m ² | |
| 0.5 łazienka: 3,83 m ² | |

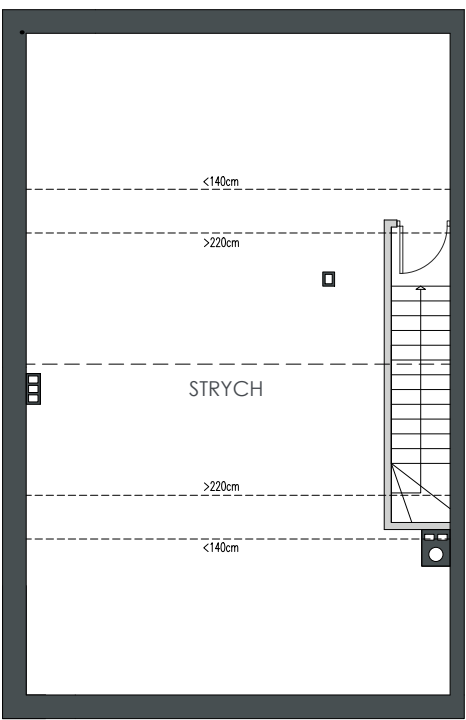


piętro 74,74m²

- | | |
|------------------------------------|---------------------------------|
| 1.1 korytarz: 10,46 m ² | 1.6 pokój: 13,21 m ² |
| 1.2 pokój: 11,20m ² | 1.7 pokój: 13,27 m ² |
| 1.3 pokój: 11,42 m ² | 1.8 schody: 5,00 m ² |
| 1.4 garderoba: 3,25 m ² | |
| 1.5 łazienka: 6,93 m ² | |



strych 74,00m²*



■ Ściany konstrukcyjne oraz obudowy szachtów instalacyjnych: nierozbieralne
 ■ Ściany działowe



Uwagi:

1. Powierzchnie pomieszczeń podano z uwzględnieniem tynków, powierzchnia pod ściankami działowymi nie jest wliczona do powierzchni lokalu. Powierzchnie pomieszczeń zostaną ponownie określone w dokumentacji powykonawczej, na podstawie pomiarów geodezyjnych dokonanych zgodnie z obowiązującymi przepisami prawa, w związku z tym mogą ulec niewielkiej zmianie. Inwestor zastrzega sobie możliwość wprowadzenia niewielkich zmian w kolejnych etapach inwestycji. Wizualizacje, aranżacje wnętrz oraz zagospodarowanie terenu mają charakter poglądowy.