



BUDYNEK nr: **2**

LOKAL: **2**

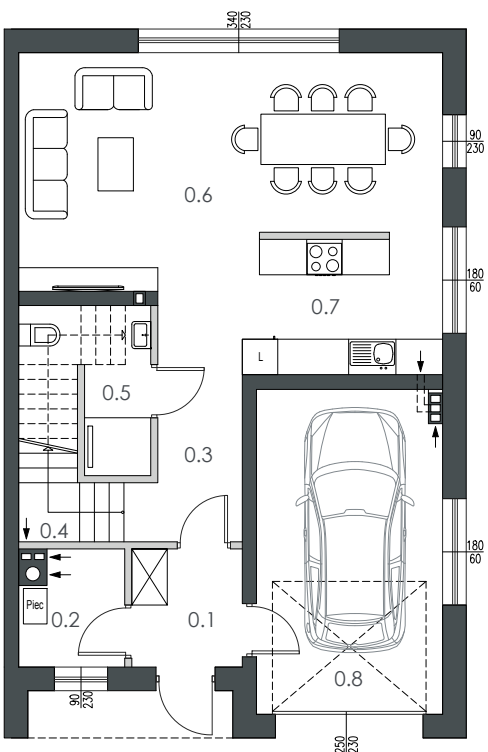
LICZBA POKOI: **5**

**POWIERZCHNIA UŻYTKOWA: 148,66m<sup>2</sup>**

+ strych = 74,00m<sup>2</sup>\* - \*pow. po obrysie podłogi

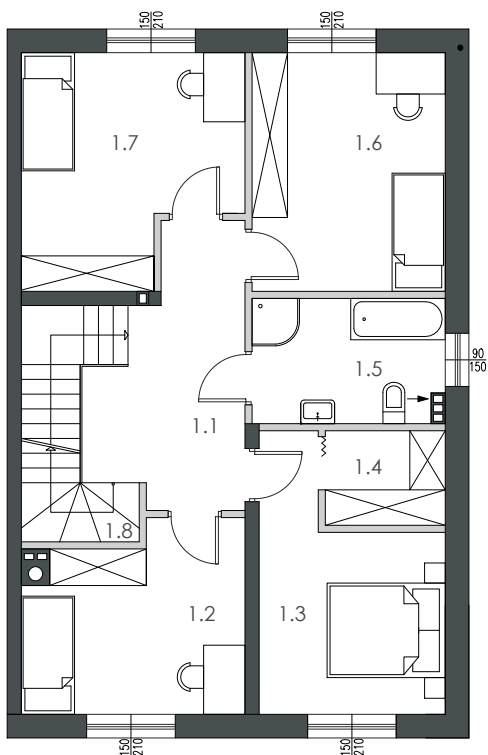
**parter 73,92m<sup>2</sup>**

- 0.1 sień: 3,74 m<sup>2</sup>
- 0.2 pom. gosp.: 3,30 m<sup>2</sup>
- 0.3 hol.: 6,67 m<sup>2</sup>
- 0.4 schody: 5,50 m<sup>2</sup>
- 0.5 łazienka: 3,83 m<sup>2</sup>
- 0.6 salon: 25,76 m<sup>2</sup>
- 0.7 kuchnia: 7,80 m<sup>2</sup>
- 0.8 garaż: 17,32 m<sup>2</sup>

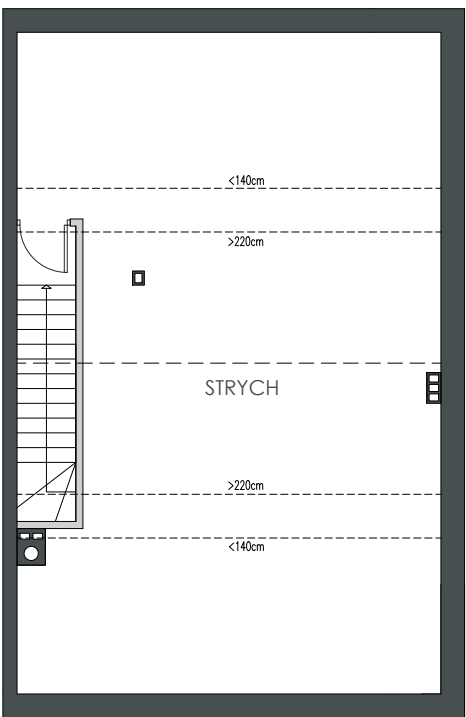


**piętro 74,74m<sup>2</sup>**

- 1.1 korytarz: 10,46 m<sup>2</sup>
- 1.2 pokój: 11,20m<sup>2</sup>
- 1.3 pokój: 11,42 m<sup>2</sup>
- 1.4 garderoba: 3,25 m<sup>2</sup>
- 1.5 łazienka: 6,93 m<sup>2</sup>
- 1.6 pokój: 13,21 m<sup>2</sup>
- 1.7 pokój: 13,27 m<sup>2</sup>
- 1.8 schody: 5,00 m<sup>2</sup>



**strych 74,00m<sup>2</sup>\***



■ Ściany konstrukcyjne oraz obudowy szachtów instalacyjnych: nierozbieralne  
 ■ Ściany działowe



Uwagi:

1. Powierzchnie pomieszczeń podano z uwzględnieniem tynków, powierzchnia pod ściankami działowymi nie jest wliczona do powierzchni lokalu. Powierzchnie pomieszczeń zostaną ponownie określone w dokumentacji powykonawczej, na podstawie pomiarów geodezyjnych dokonanych zgodnie z obowiązującymi przepisami prawa, w związku z tym mogą ulec niewielkiej zmianie. Inwestor zastrzega sobie możliwość wprowadzenia niewielkich zmian w kolejnych etapach inwestycji. Wizualizacje, aranżacje wnętrz oraz zagospodarowanie terenu mają charakter poglądowy.