



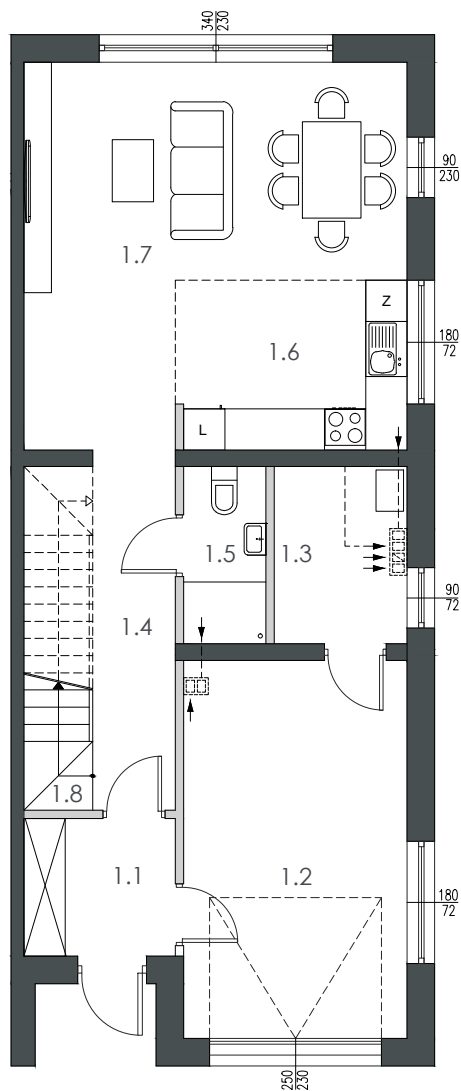
LOKAL: **2** LICZBA POKOI: **5**



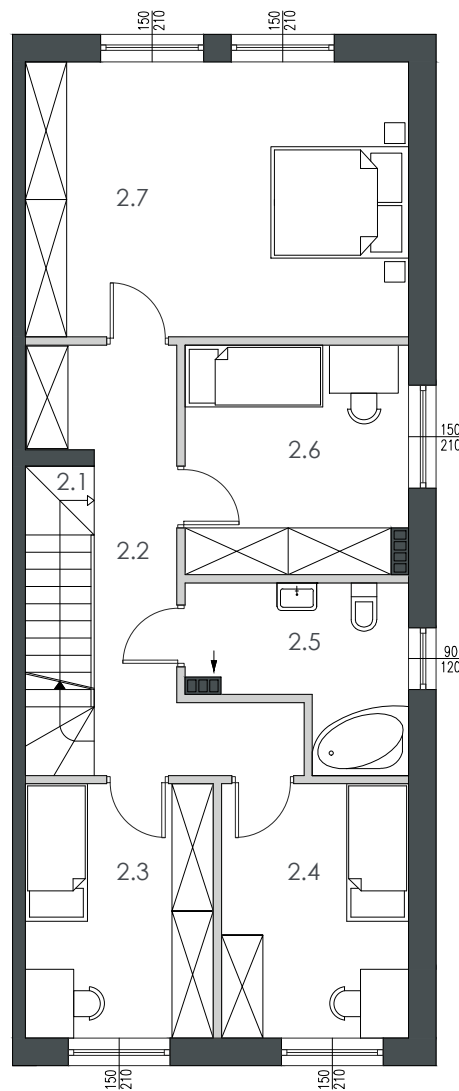
POWIERZCHNIA UŻYTKOWA: **144,67m<sup>2</sup>** + strych = 41,31m<sup>2</sup>

Ściany konstrukcyjne oraz obudowy szachtów instalacyjnych: nierozbieralne

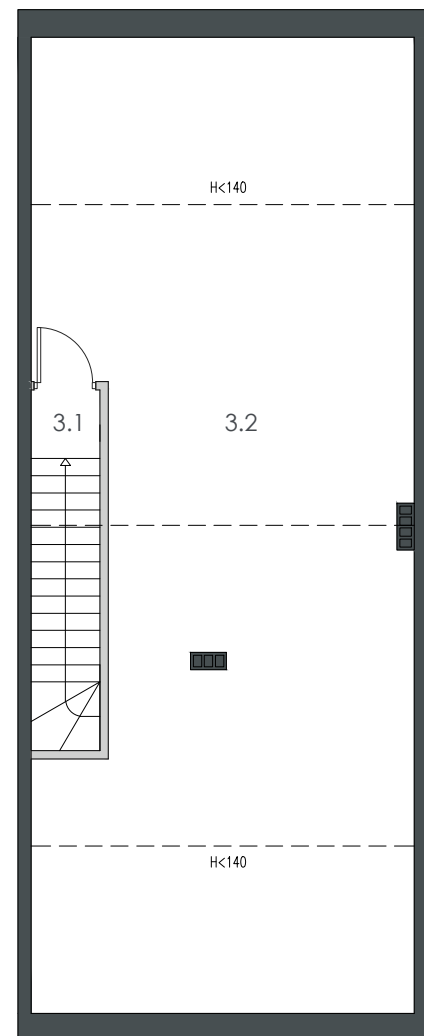
Ściany działowe



rzut parteru



rzut piętra



rzut strychu

### Zestawienie powierzchni parter - 70,49m<sup>2</sup>

1.1 wiatrołap:	4,40 m <sup>2</sup>
1.2 garaż:	17,88m <sup>2</sup>
1.3 pom. techniczne:	4,98 m <sup>2</sup>
1.4 korytarz:	6,29 m <sup>2</sup>
1.5 łazienka:	3,10 m <sup>2</sup>
1.6 kuchnia:	8,28 m <sup>2</sup>
1.7 salon:	23,06 m <sup>2</sup>
1.8 schody:	2,50 m <sup>2</sup>

### piętro - 74,18m<sup>2</sup>

2.1 schody:	2,25 m <sup>2</sup>
2.2 korytarz:	11,01m <sup>2</sup>
2.3 pokój:	10,10 m <sup>2</sup>
2.4 pokój:	10,06 m <sup>2</sup>
2.5 łazienka:	6,79 m <sup>2</sup>
2.6 pokój:	10,69 m <sup>2</sup>
2.7 pokój:	22,28 m <sup>2</sup>

### strychu - 41,31m<sup>2</sup>

3.1 komunikacja:	3,13 m <sup>2</sup>
3.2 strych:	38,18m <sup>2</sup>

